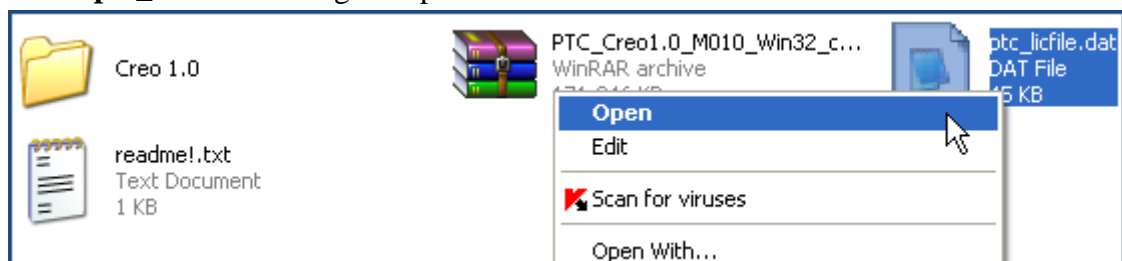


PHẦN I: HƯỚNG DẪN CÀI ĐẶT CREO 1.0

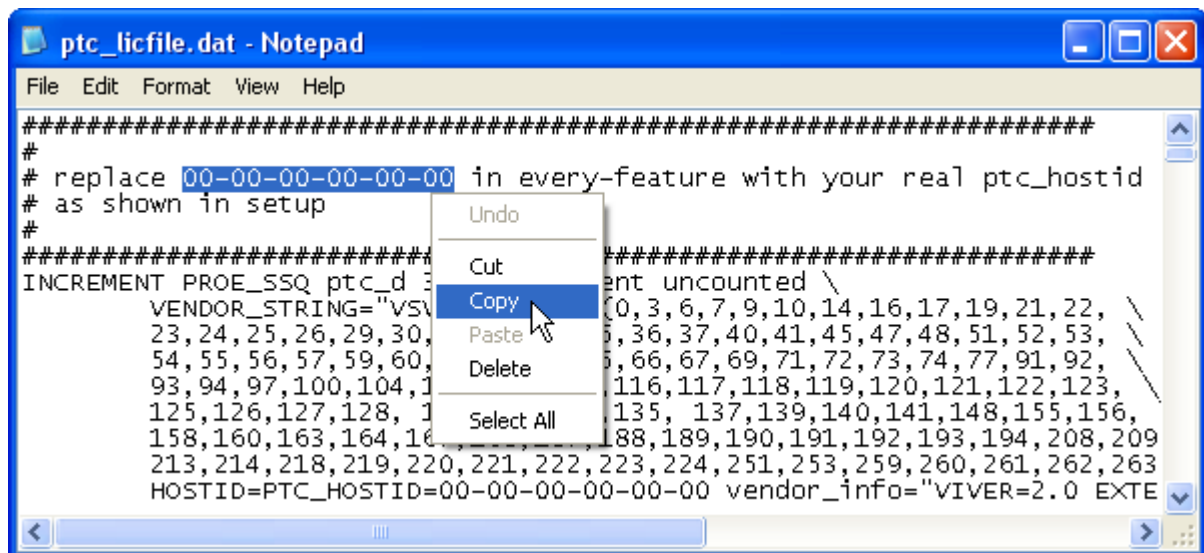
1. Mở đĩa DVD CREO 1.0
2. Copy thư mục Crack vào máy tính của bạn (ví dụ D:\CRACK-PROE\Crack PTC_Creo_1.0M010)
3. Chạy file Setup



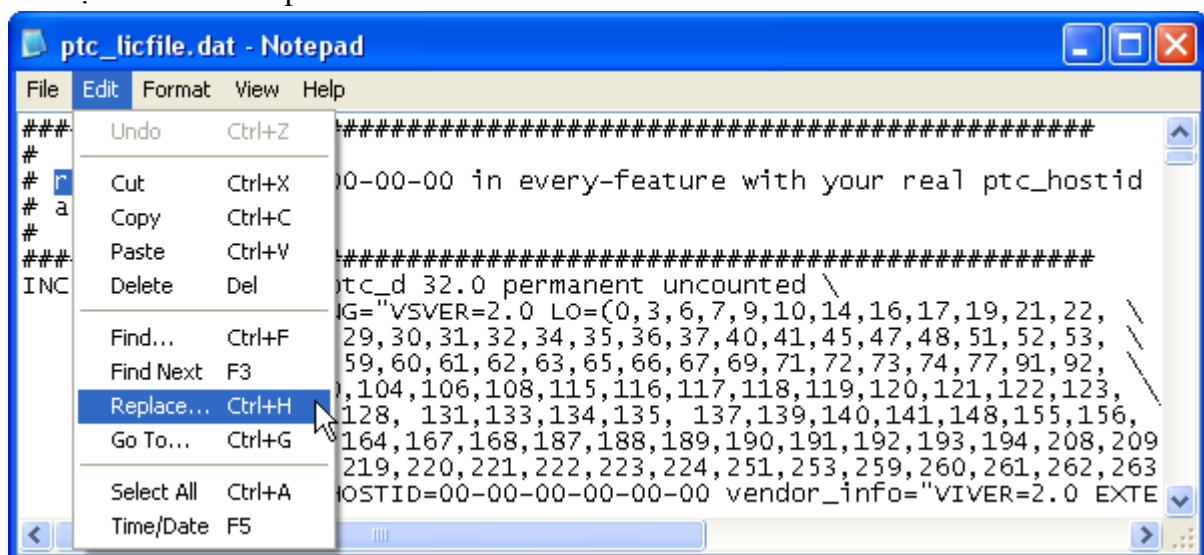
4. Vào thư mục chứa file Crack nơi mà bạn mới copy vào ổ cứng (ví dụ D:\CRACK-PROE\Crack PTC_Creo_1.0M010)
Bạn mở file **ptc_licfile.dat** bằng Notepad



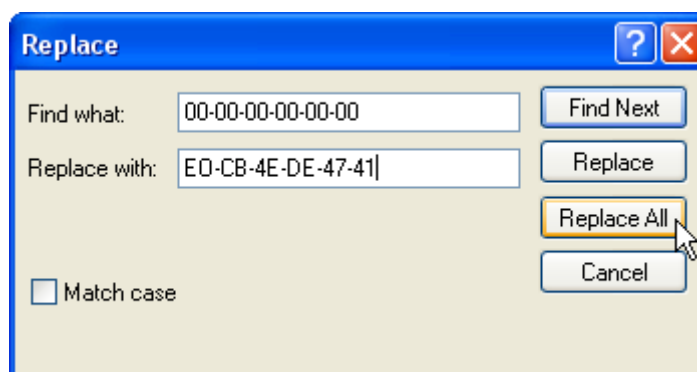
B1. Bạn copy các dãy số 00-00-00-00-00-00



B2. Bạn vào Edit / Replace



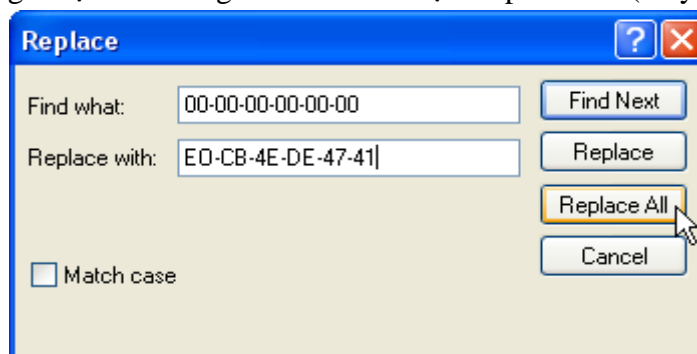
Xuất hiện hộp thoại



Ở hàng Find What nhập các dãy số 00-00-00-00-00 có sẵn
ở hàng Replace nhập các cặp số mà bạn thấy trong file setup
có 6 cặp số trong PTC HostID



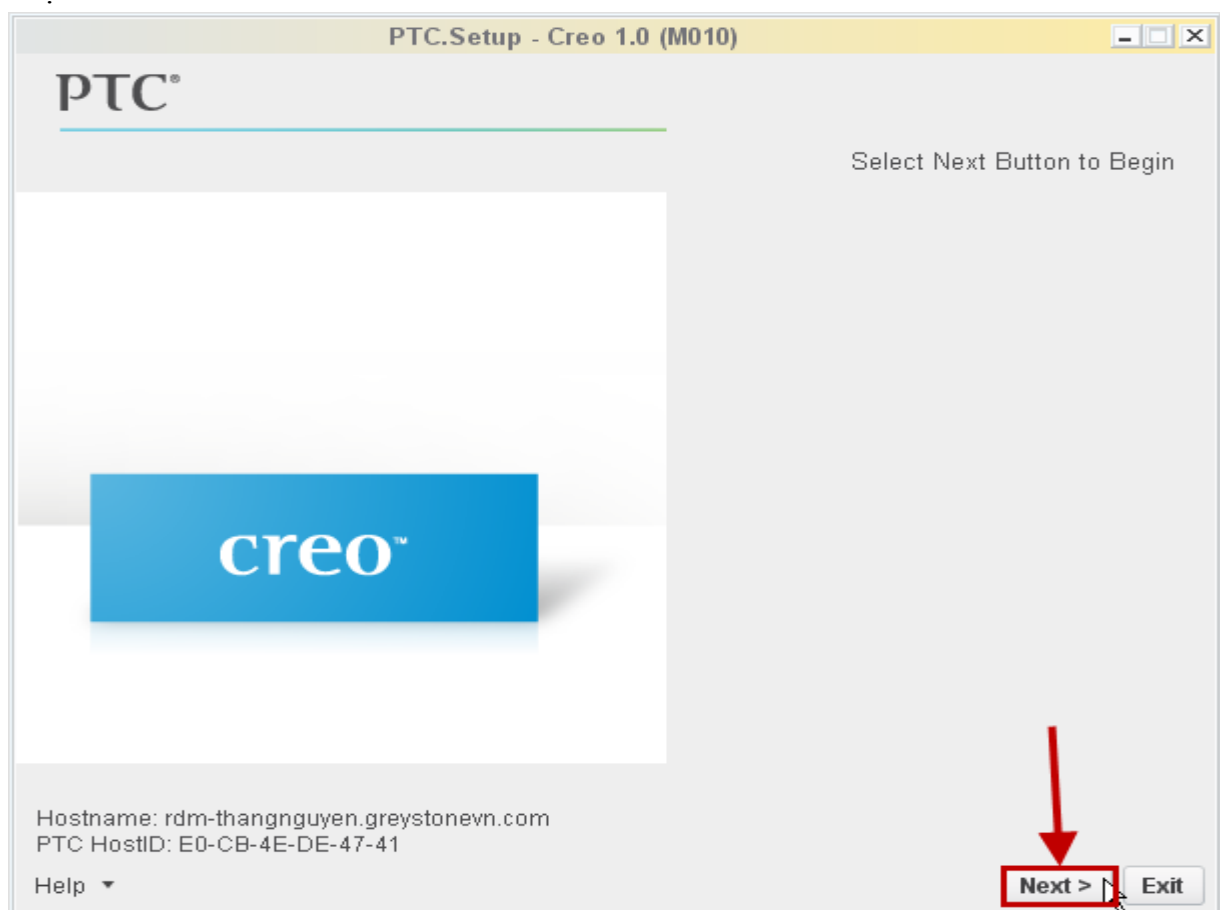
B3. Sau khi nhập các giá trị vào 2 hàng trên ta nhấn chọn Replace All (thay thế tất cả)



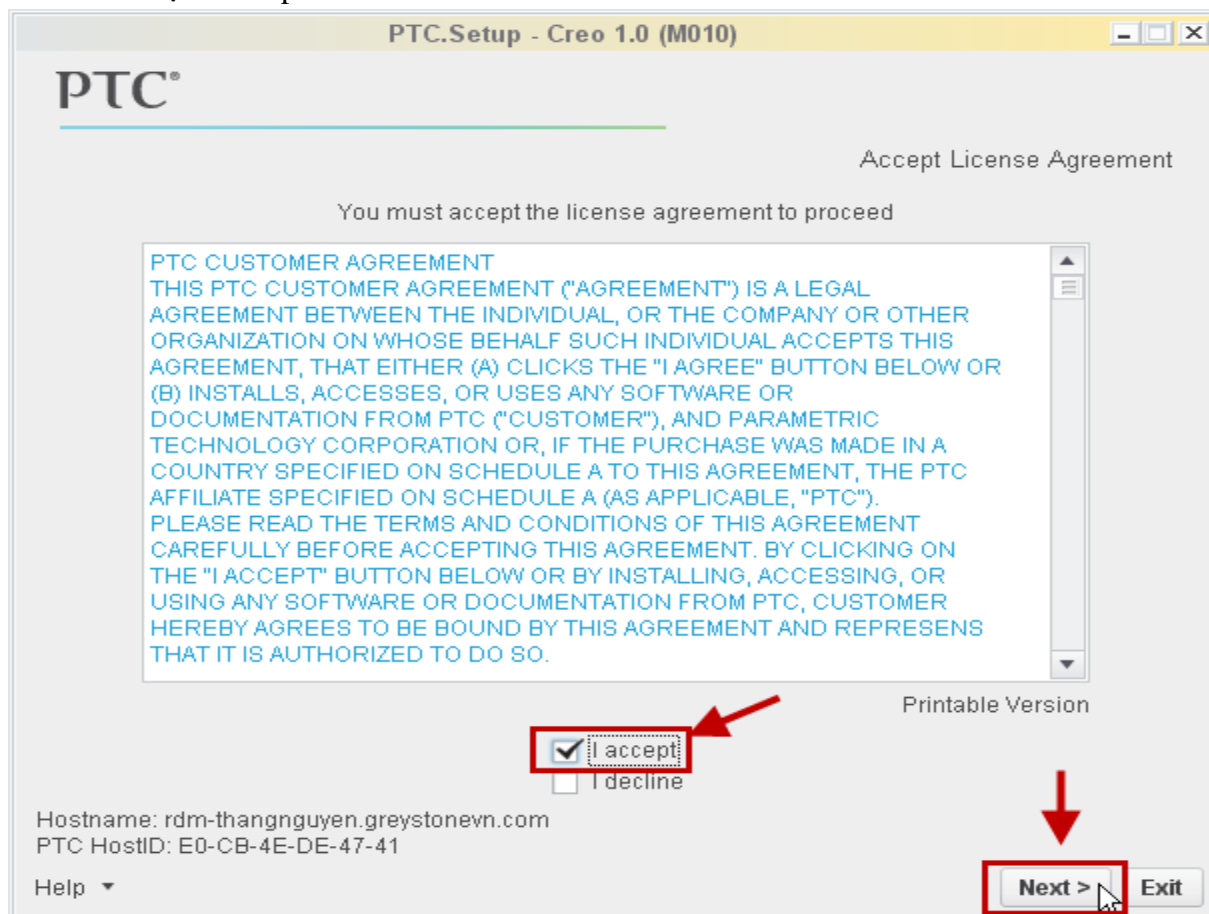
B4. Vào **file /Save** và đóng hộp thoại lại

Quay lại cửa sổ cài đặt **Setup**

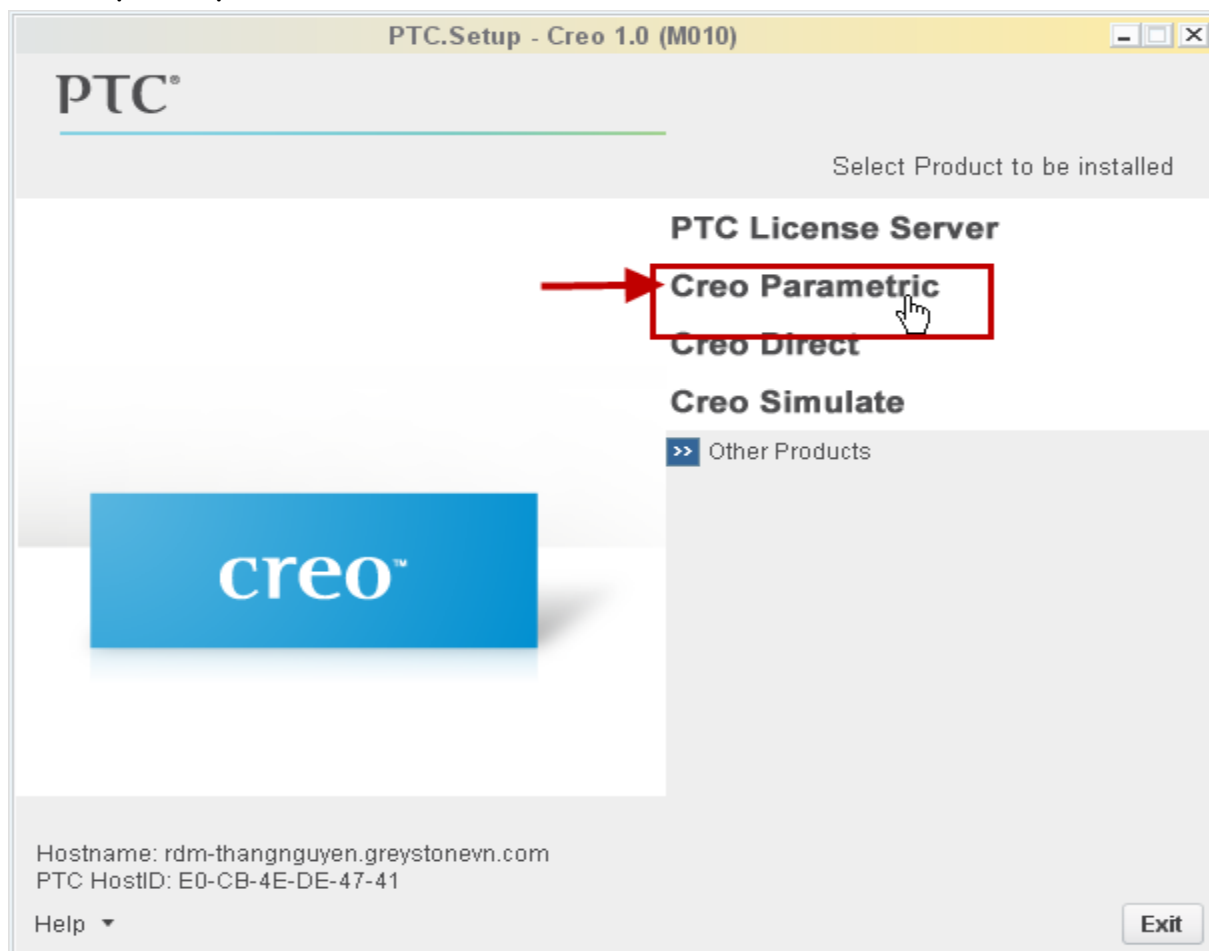
5. Chọn Next



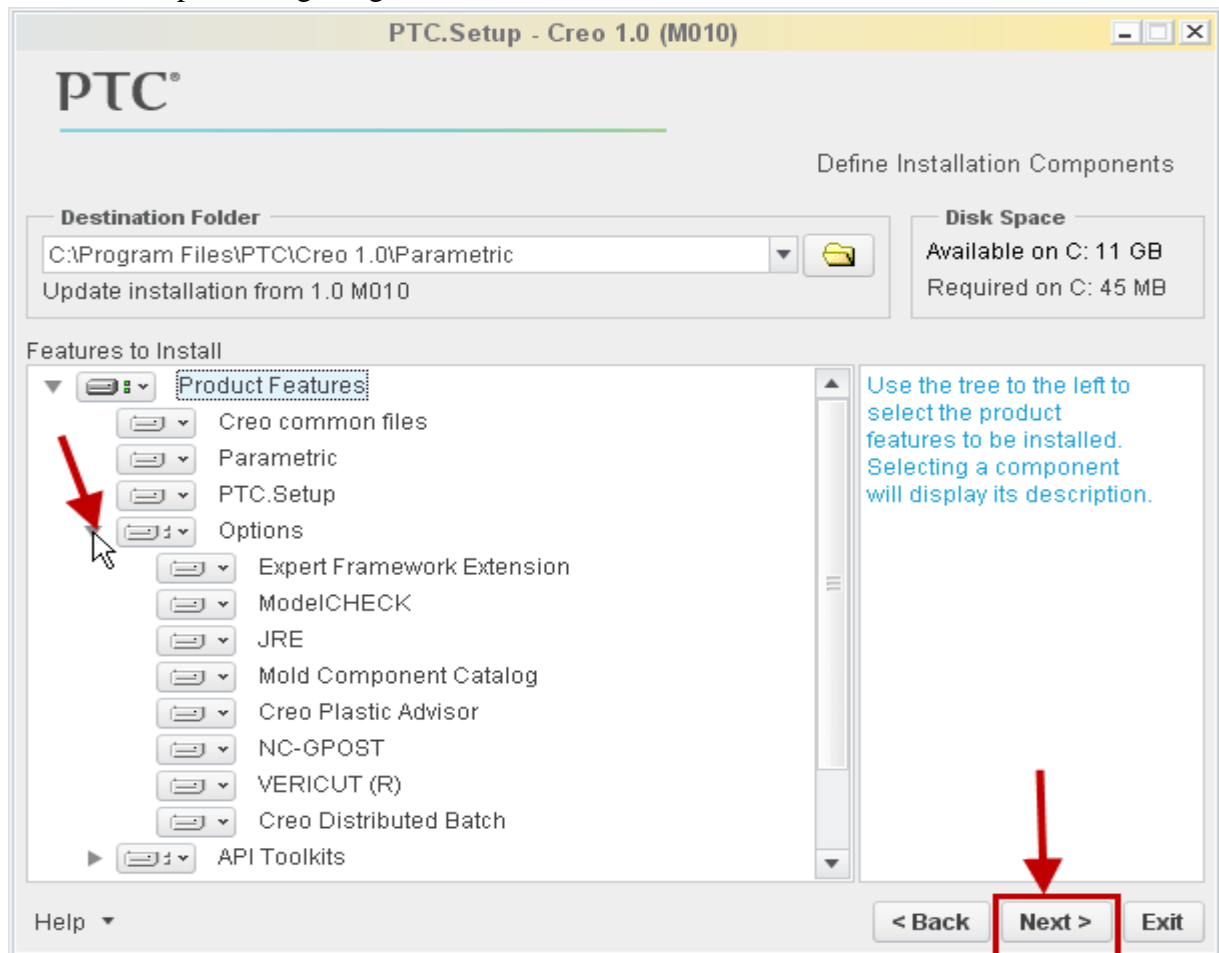
6. Đánh dấu chọn I accept và Next



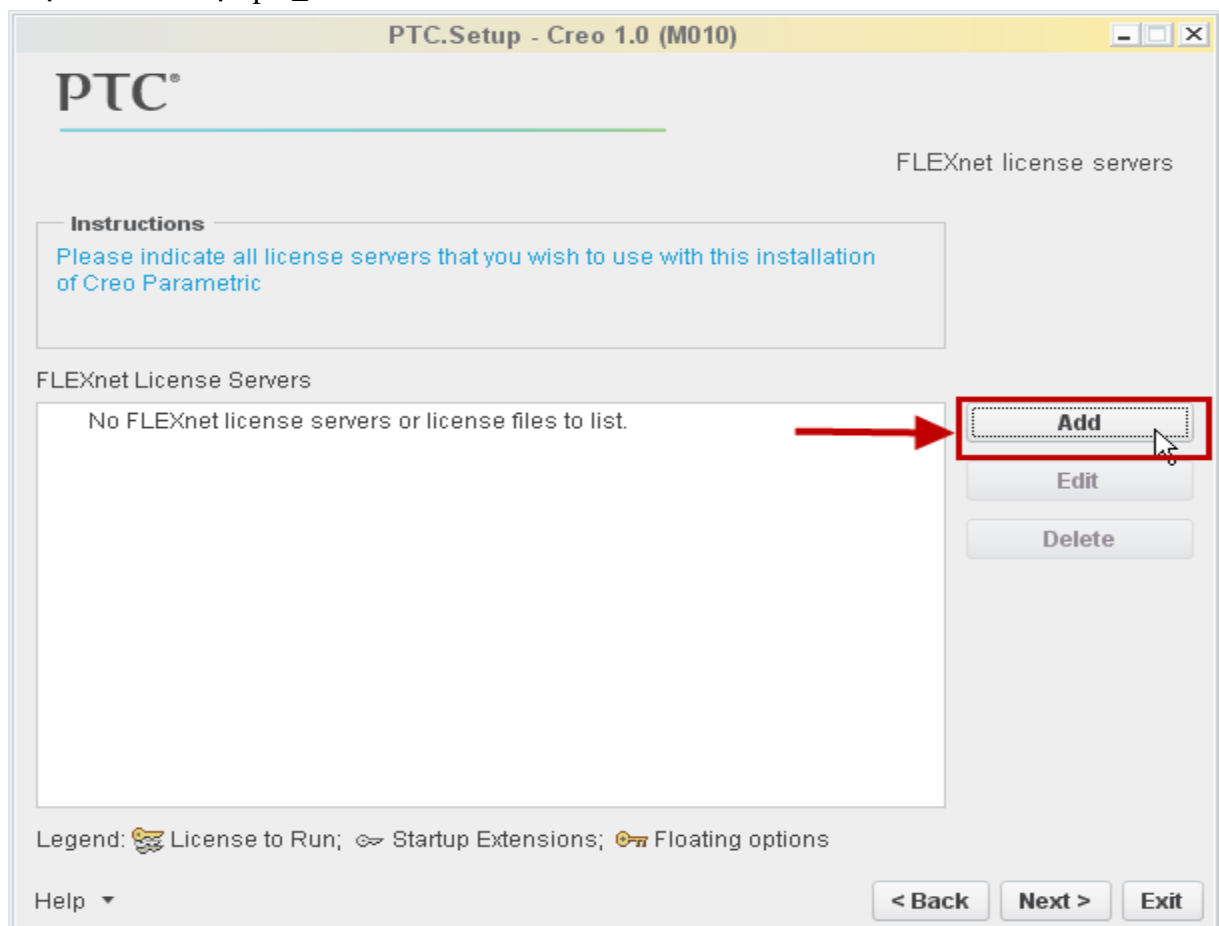
7. Nhấn chọn cài đặt Creo Parametric.

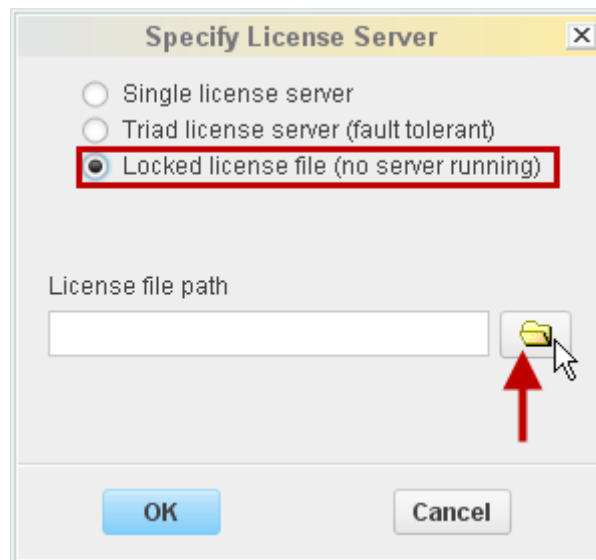



8. Cài đặt các Options ứng dụng và chọn Next

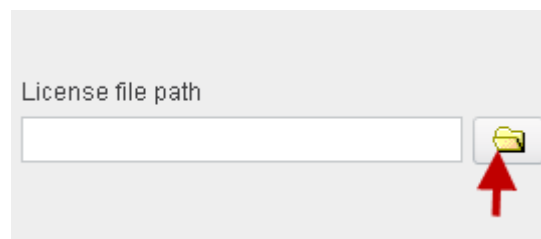


9. Chọn Add để chọn ptc_licfile.dat vào

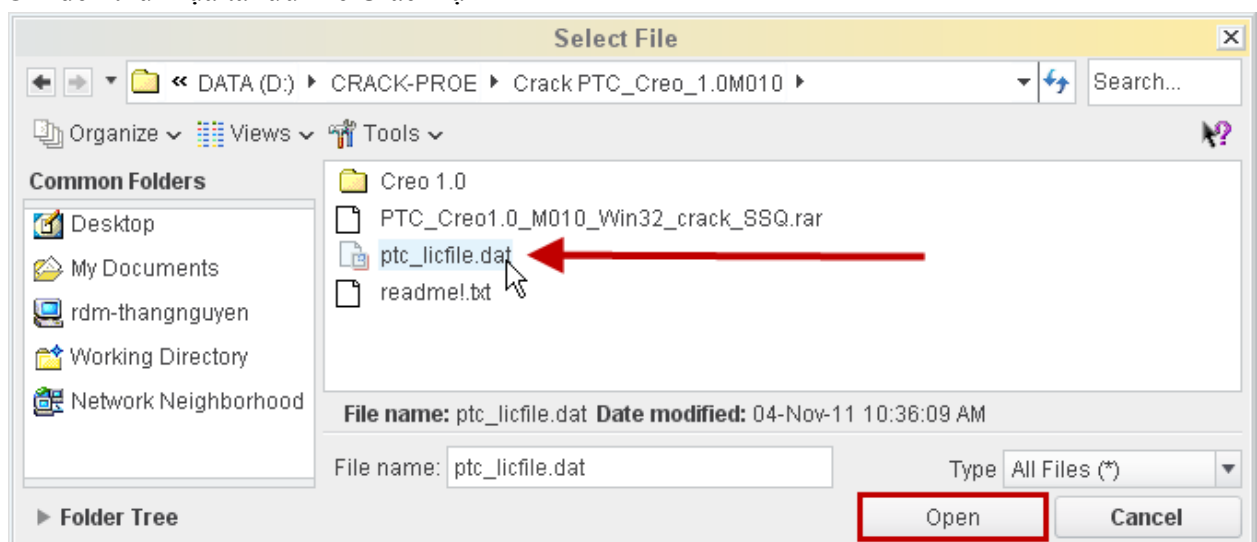


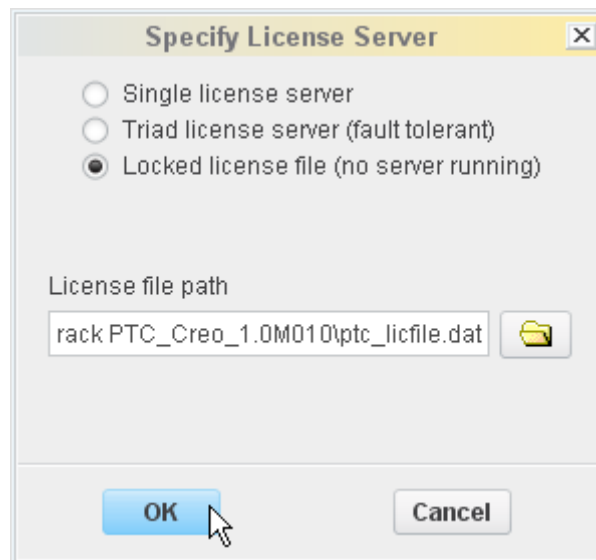


Đánh dấu chọn  Locked license file (no server running) và nhấn chọn

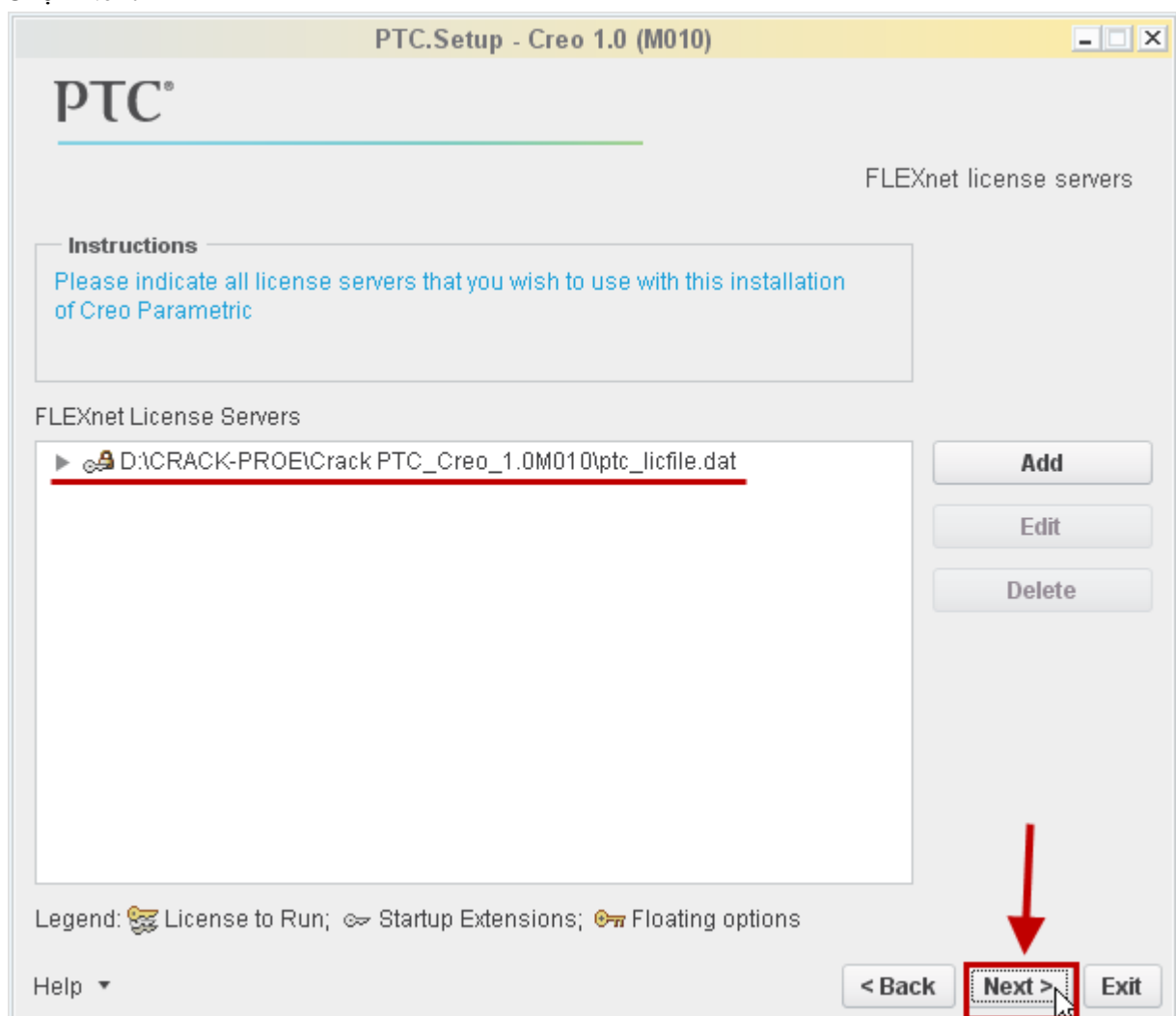


Chỉ đến thư mục ta lưu file Crack lại

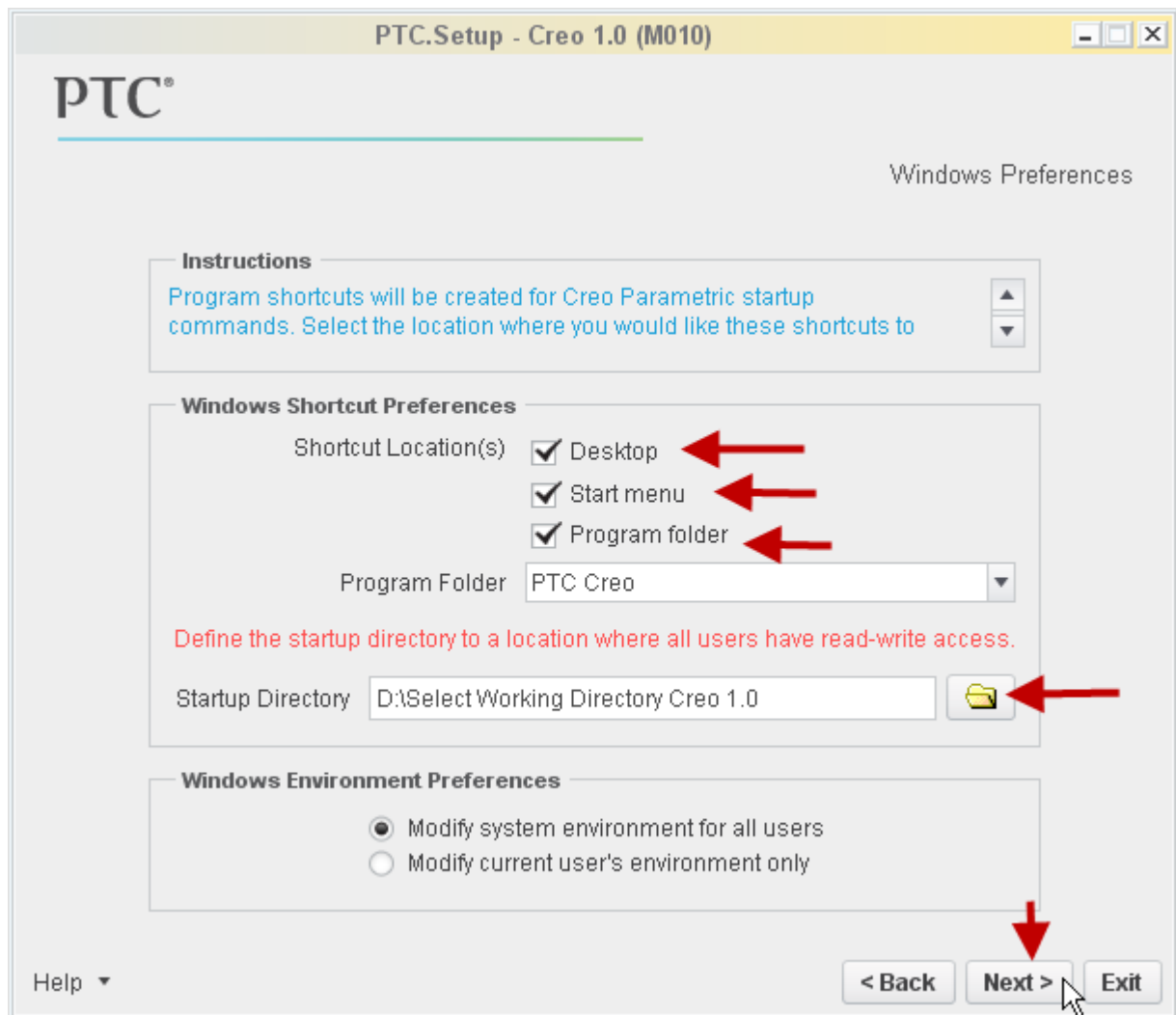




10. Chọn Next



11. Chọn thể hiện Icon trên máy tính và thư mục làm việc và chọn Next



12. Tiếp tục chọn **Next /....Next / Install**

13. Quá trình đang cài đặt

14. Sau khi cài đặt xong đóng cửa sổ Setup lại.

15. Vào trong thư mục Crack

📁 D:\CRACK-PROE\Crack PTC_Creo_1.0M010\Creo 1.0\Common
Files\M010\i486_nt\obj

Copy 6 file

cpu_id.exe
Creo 1.0 from PTC
PTC

dbatchc.exe
Creo 1.0 from PTC
PTC

dsq.exe
Creo 1.0 from PTC
PTC

plpf_status.exe
Creo 1.0 from PTC
PTC

protk_unlock.exe
Creo 1.0 from PTC
PTC

xtop.exe
Creo 1.0 from PTC
PTC

Và Paste vào nơi cài đặt, mặc định là.

C:\Program Files\PTC\Creo 1.0\Common Files\M010\i486_nt\obj

Đến đây bạn có thể sử dụng Creo 1.0 song nếu quá trình cài đặt Full bạn cần Crack thêm

📁 Vào thư mục Crack

D:\CRACK-PROE\Crack PTC_Creo_1.0M010\Creo 1.0\Common
Files\M010\mech\i486_nt\bin
Copy 5 file



mdb2mnf.exe



mech.exe



mnf2mdb.exe



msengine.exe



showlic.exe

Và Paste vào đường dẫn, mặc định là

C:\Program Files\PTC\Creo 1.0\Common Files\M010\mech\i486_nt\bin

✚ Vào thư mục Crack

D:\CRACK-PROE\Crack PTC_Creo_1.0M010\Creo 1.0\Common
Files\M010\mech\i486_nt\ptc



ptcxfce.exe

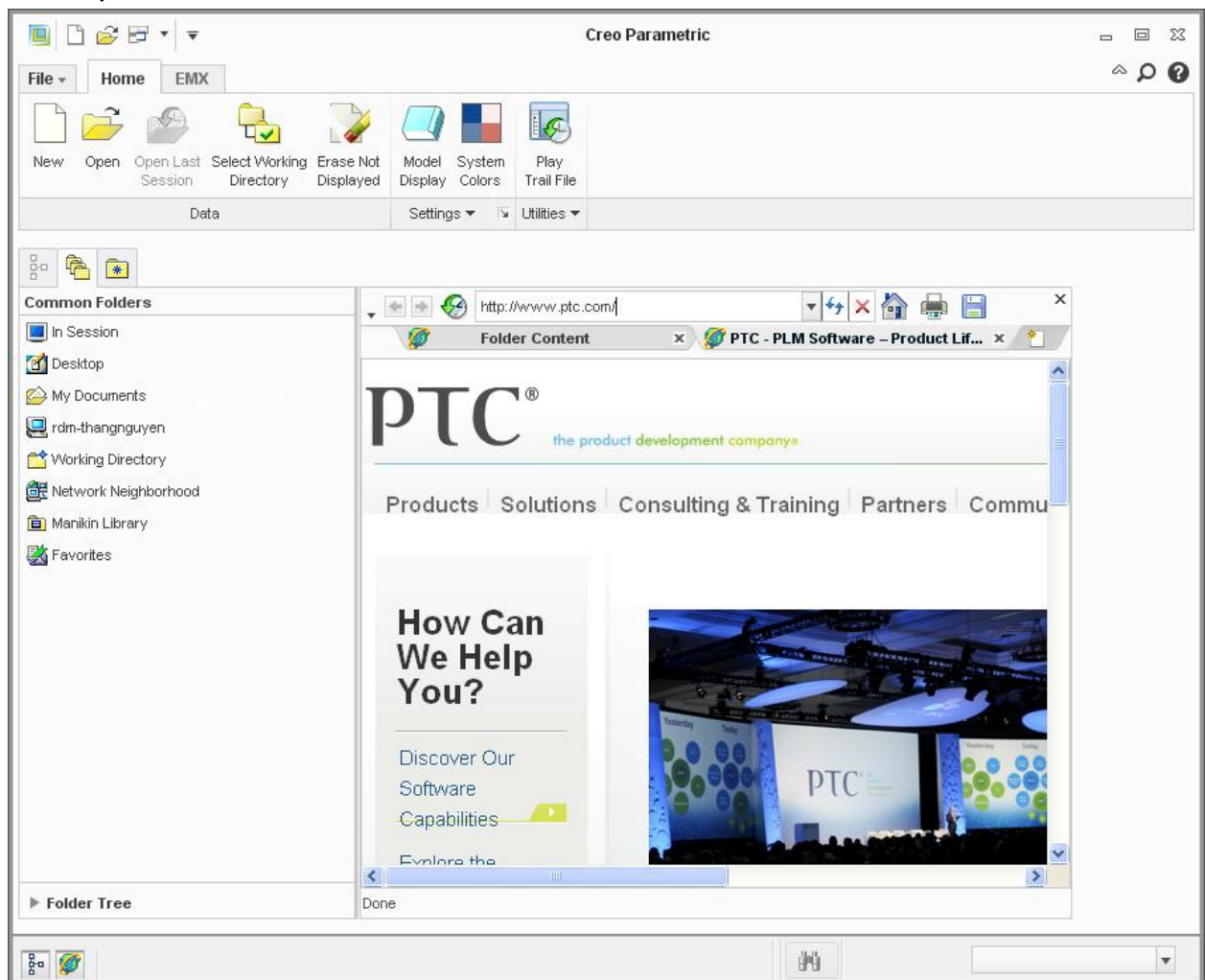
Copy file

Và Paste vào đường dẫn

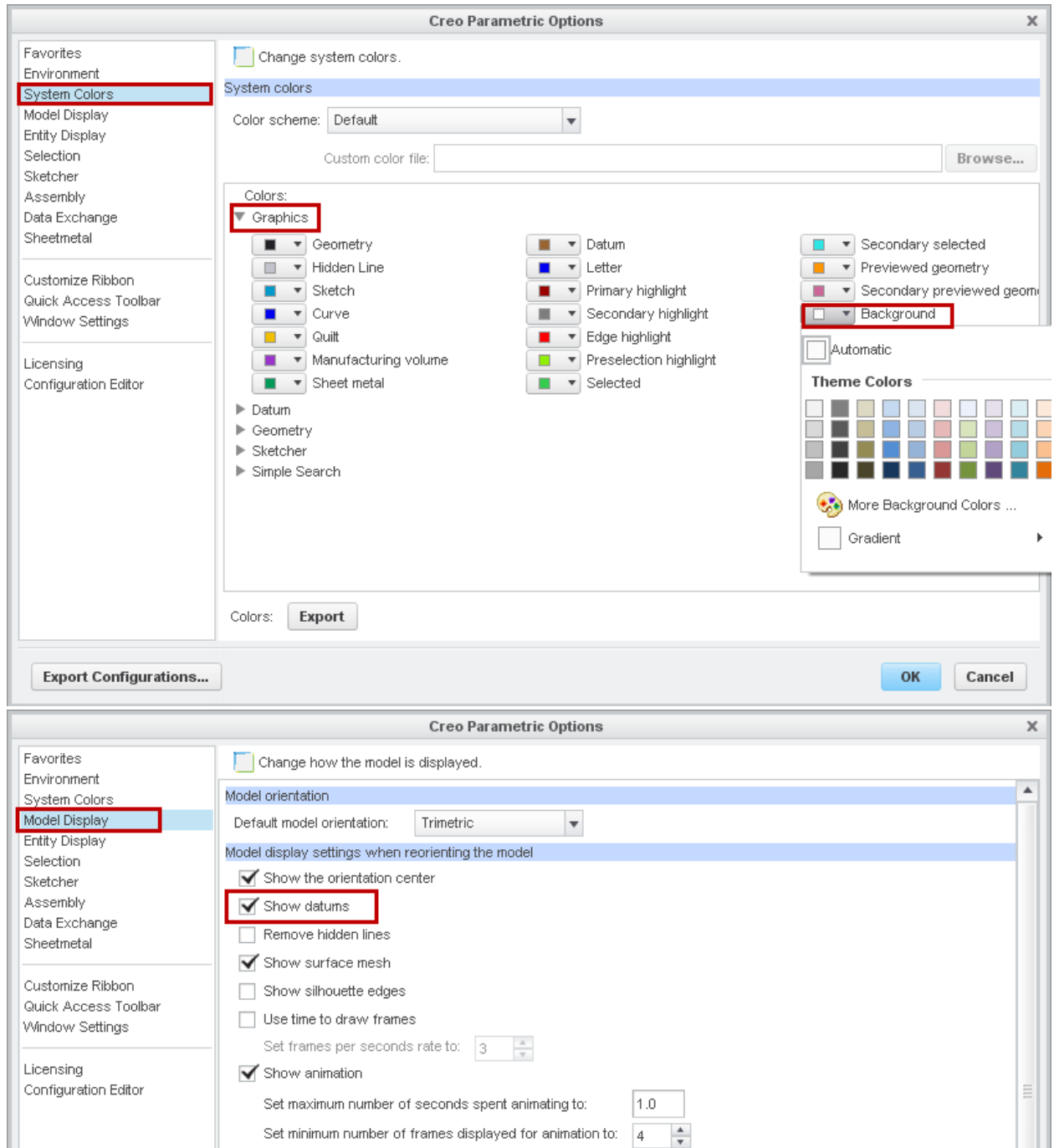
C:\Program Files\PTC\Creo 1.0\Common Files\M010\mech\i486_nt\ptc

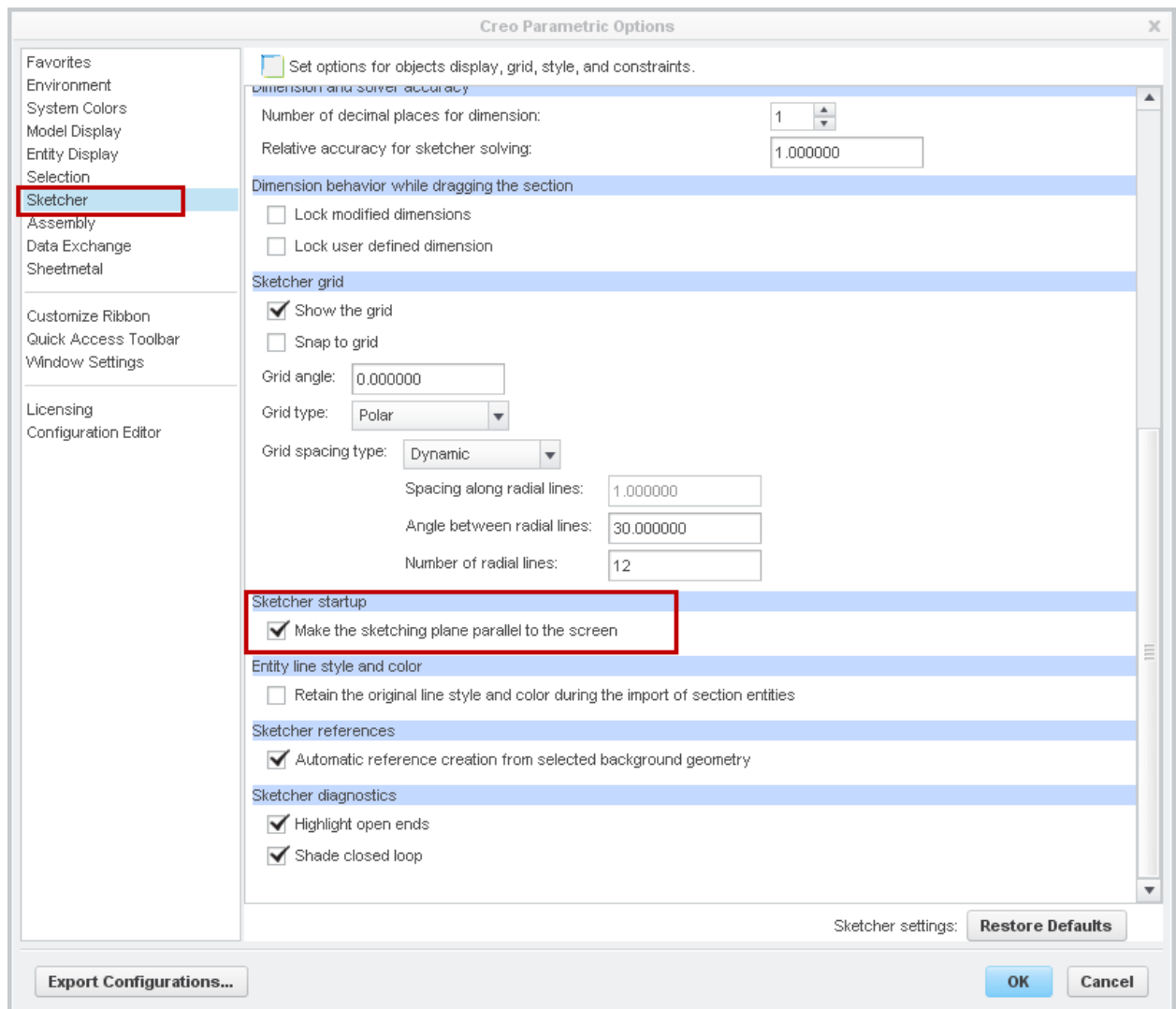
Bây giờ thì bạn có thể sử dụng Creo 1.0

16. Giao diện Creo Parametric 1.0

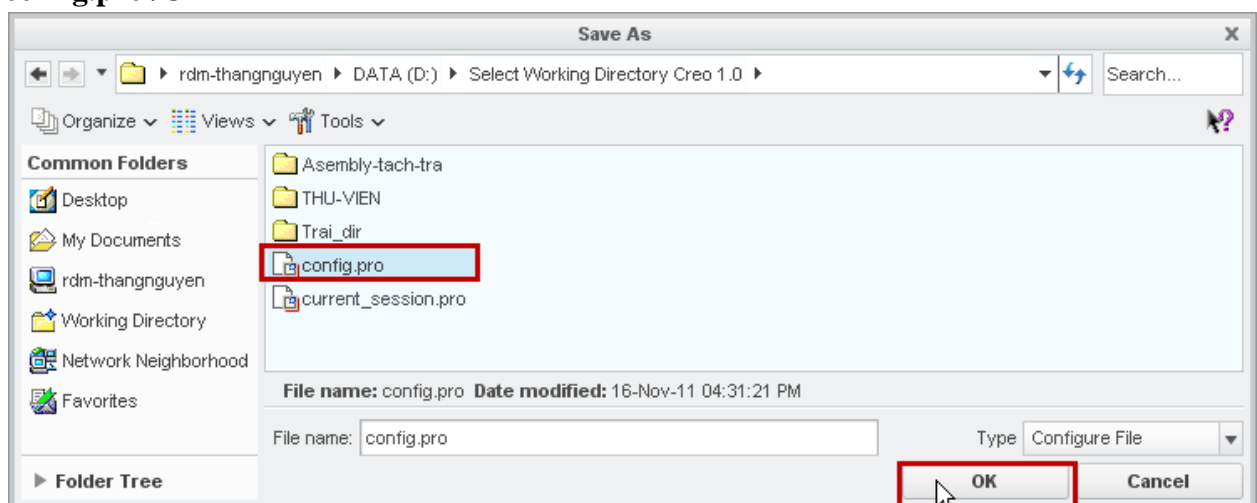


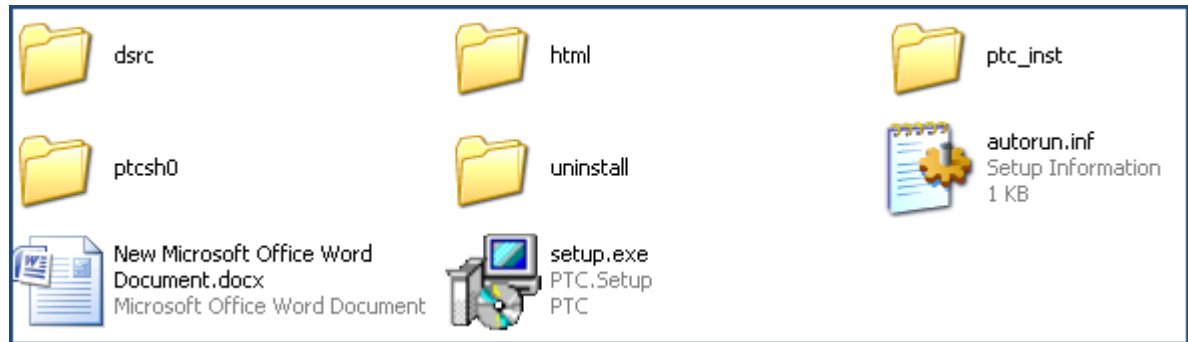
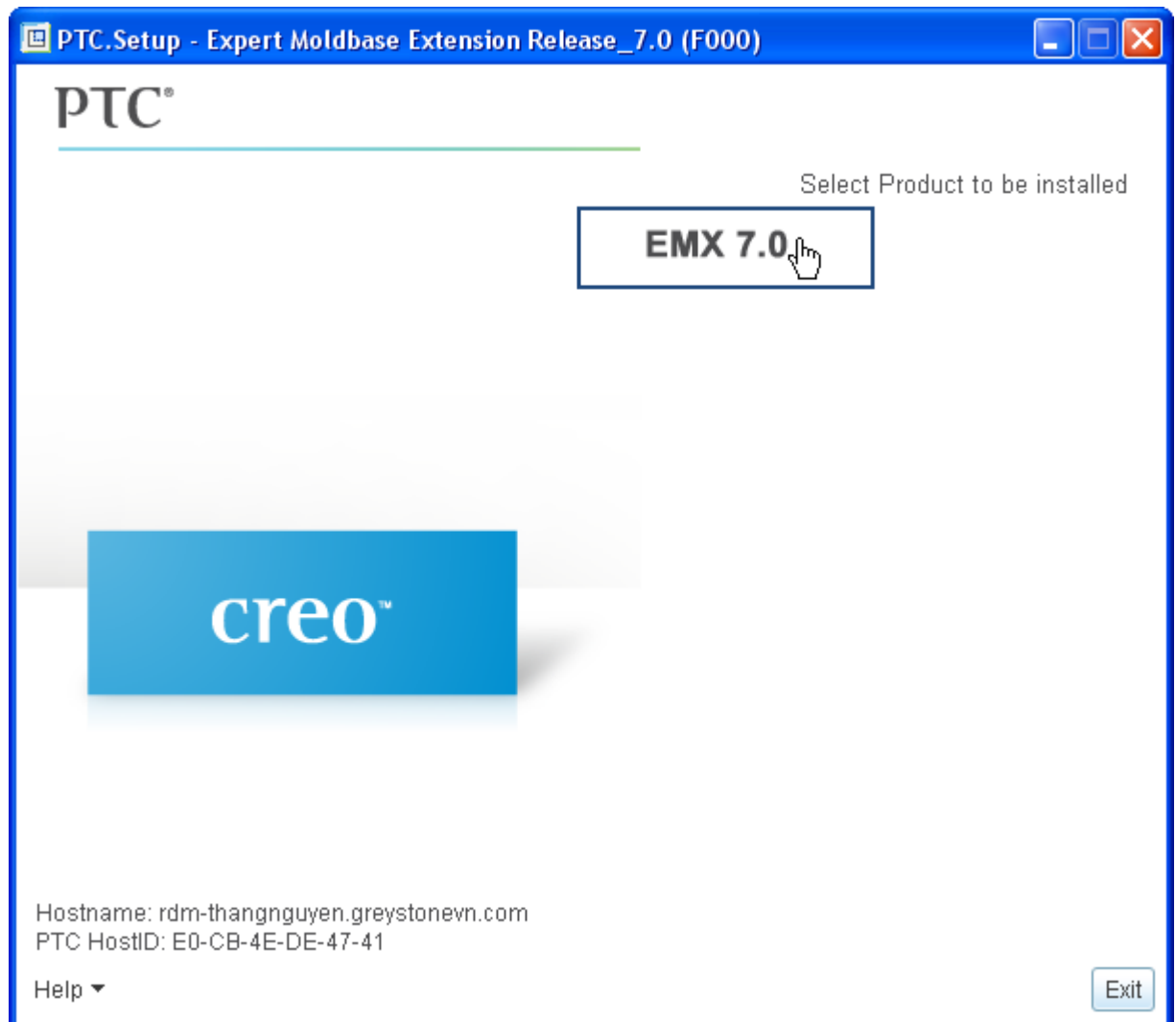
Để thuận lợi trong quá trình thiết kế chúng ta cần vào Options để thiết lập các mặc định sau.
Vào File /Options.

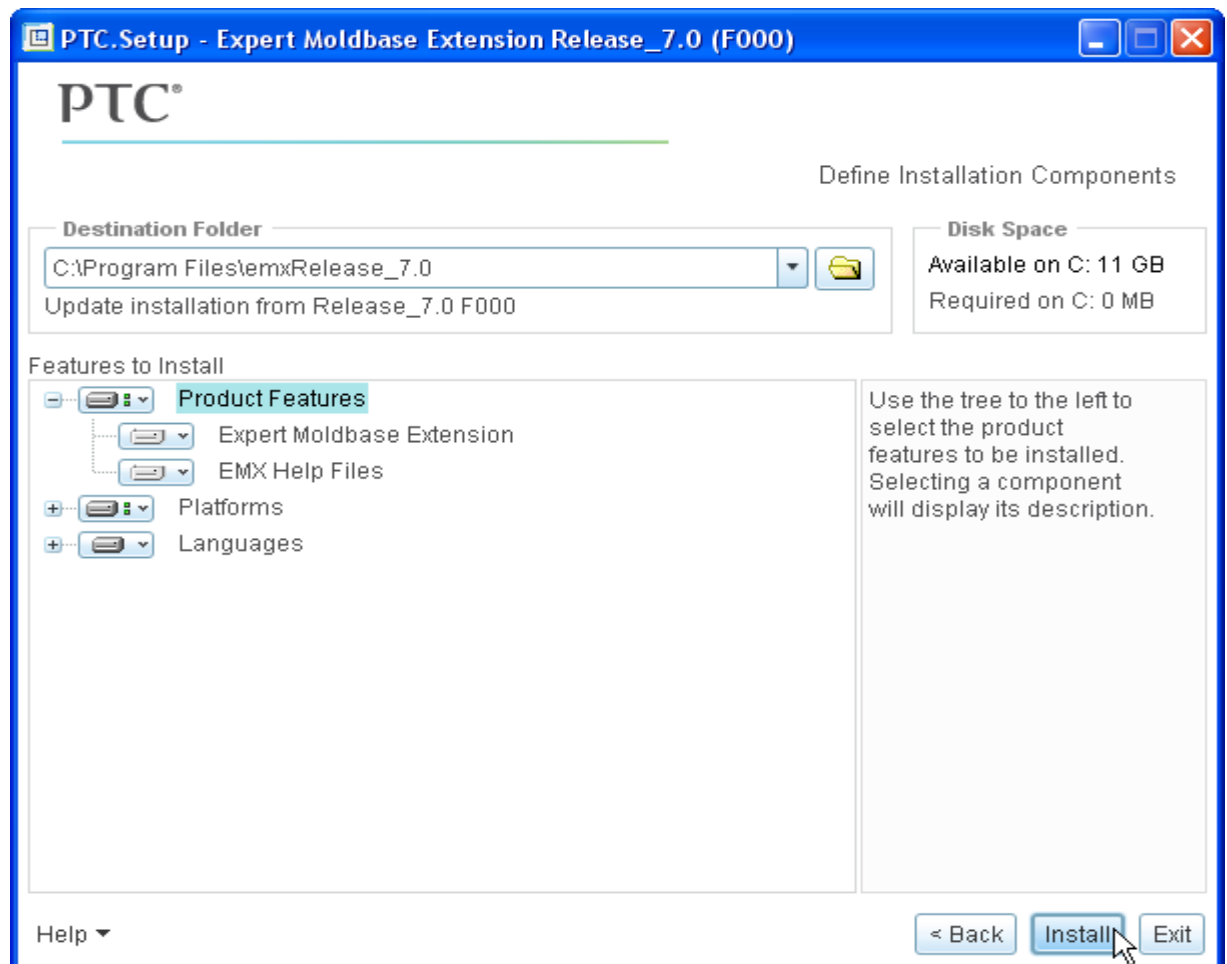




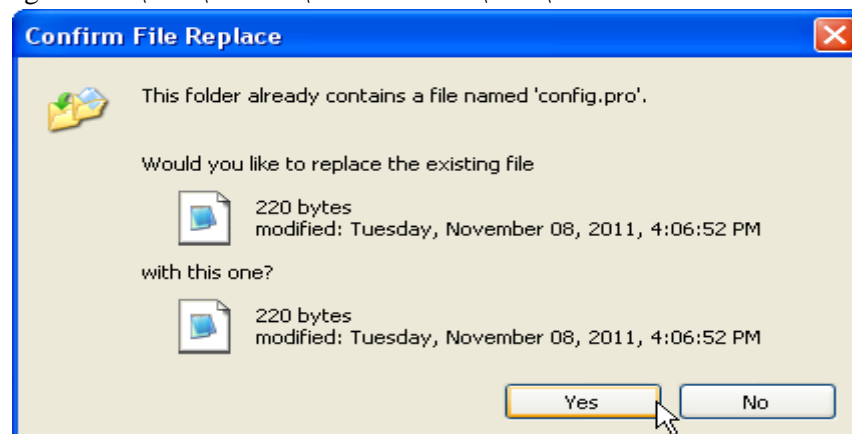
Sau khi thiết lập xong chọn **Export Configurations...**, lưu file lại trong thư mục làm việc với tên **config.pro** /OK



PHẦN II: HƯỚNG DẪN CÀI ĐẶT EMX 7.0**1. Chạy file SETUP****2. Chọn EMX 7.0****3. Nhấn chọn Install**



4. Sau khi cài đặt xong vào C:\Program File\ emxRelease_7.0\bin\Creo1
Copy file config.pro
5. Pasts vào C:\Program File\PTC\Creo1.0\Common File \M10\ Text

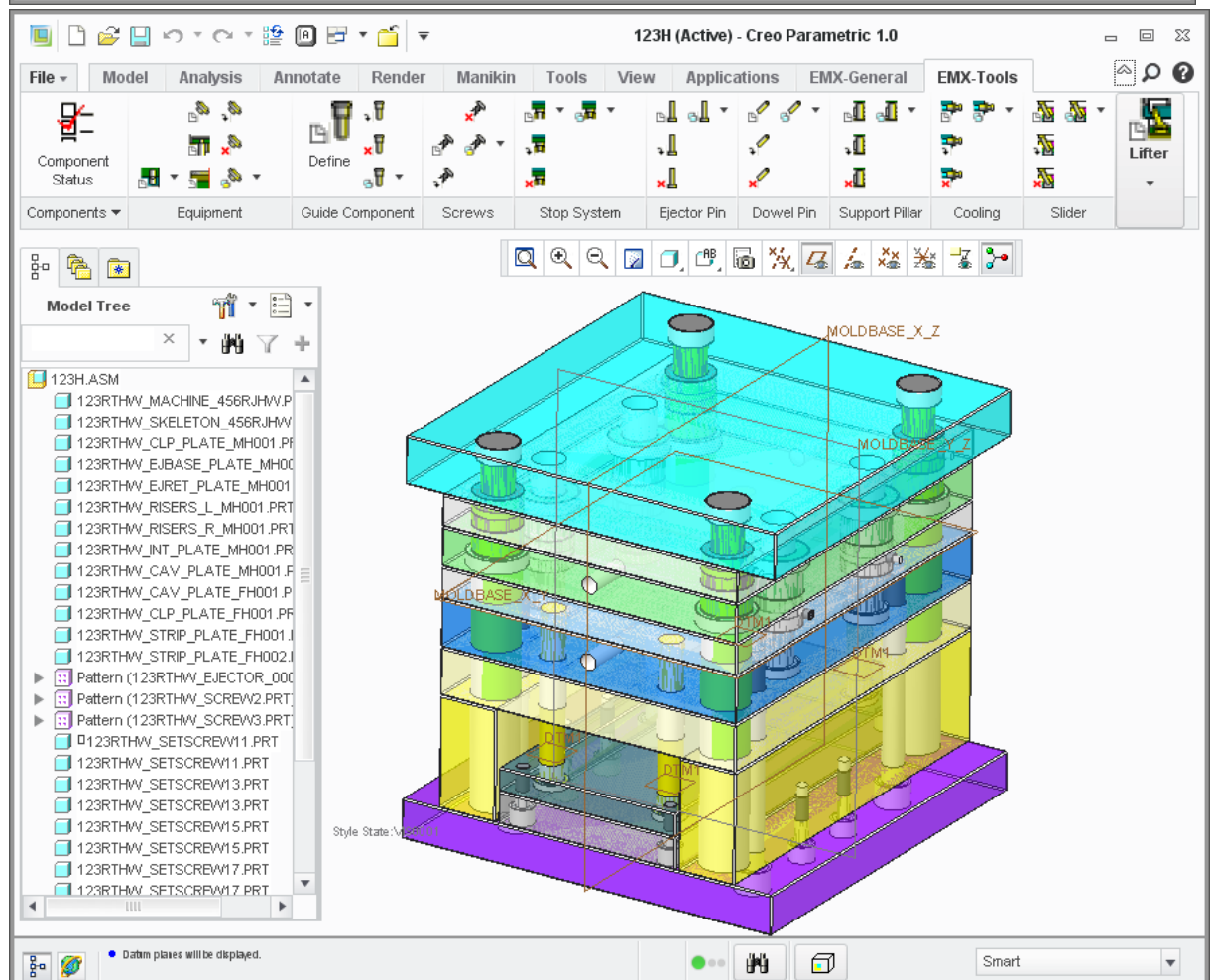
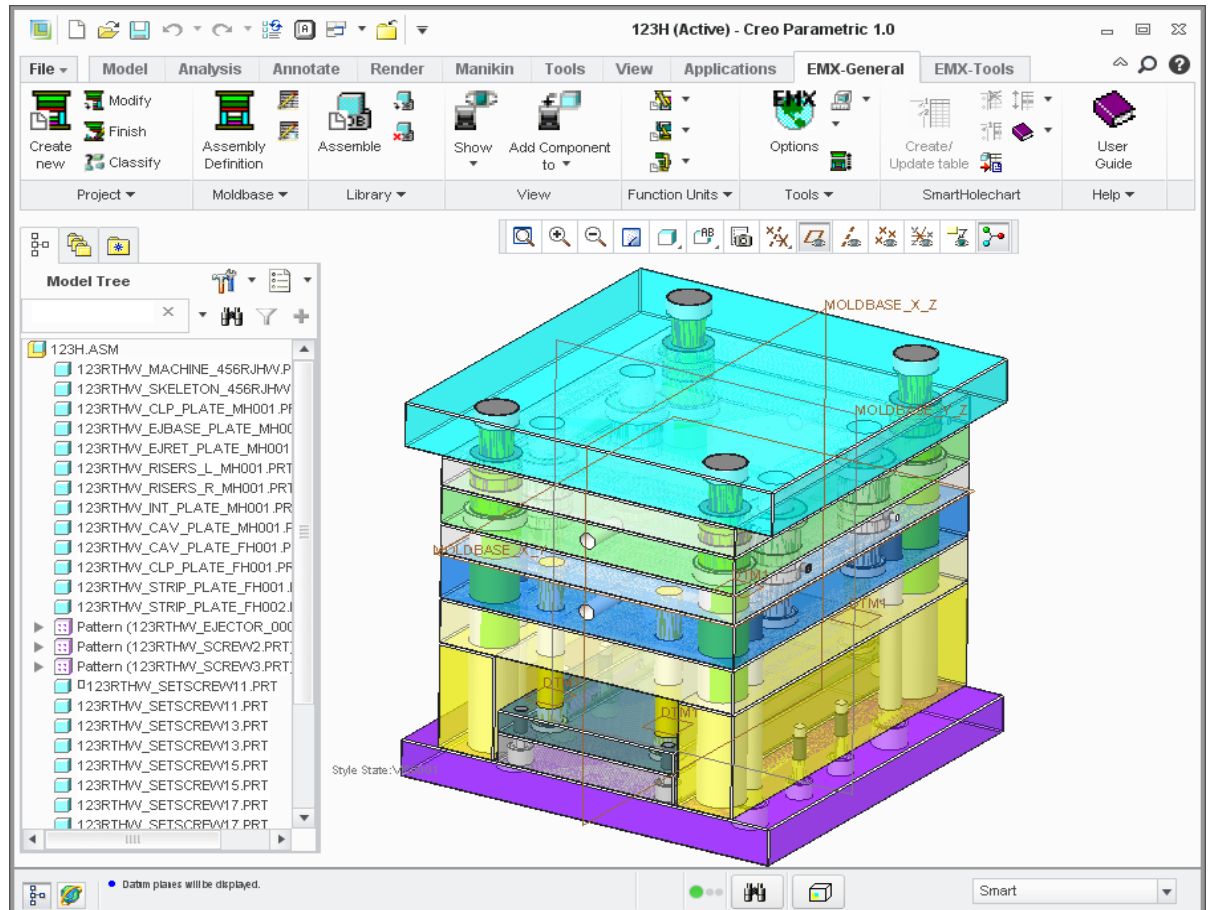


Chọn YES.

Bây giờ thì bạn khởi động Creo Parametric sẽ có Tab EMX



Với 2 Tabs chính



CHÚC CÁC BẠN THÀNH CÔNG