



المديرية العامة للتربية والتعليم بمحافظة

نموذج امتحان تجريبي نهاية الفصل الدراسي الثاني لمادة : الرياضيات
لـ للصف : التاسع
للعام الدراسي ١٤٤٤ هـ - ٢٠٢٢/٢٠٢٣ م

| الصفحة | الدرجة | | التوقيع بالاسم | |
|---------------|----------|---------|----------------|---------------|
| | بالأرقام | بالحروف | المصدر الأول | المصدر الثاني |
| ١ | | | | |
| ٢ | | | | |
| ٣ | | | | |
| ٤ | | | | |
| ٥ | | | | |
| ٦ | | | | |
| ٧ | | | | |
| ٨ | | | | |
| ٩ | | | | |
| ١٠ | | | | |
| المجموع | | | جمعه | مراجعة الجمع |
| المجموع الكلي | | | | |

- زمن الامتحان:
- الإجابة في الدفتر نفسه.
- الدرجة الكلية للامتحان: درجة.
- عدد صفحات أسئلة الامتحان: () .
- يسمح باستخدام: المسطرة، المنقلة، المثلث القائم، الورق الشفاف.
- يسمح باستخدام: الآلة الحاسبة.

أقرأ التعليمات الآتية في البداية:

- أجب عن جميع الأسئلة في الفراغ المخصص في ورقة الأسئلة.
- وضح كل خطوات حلك في دفتر الأسئلة.
- درجة كل سؤال أو جزء من السؤال مكتوبة في اليسار بين الحاصرتين [] .

اسم الطالب/ة

الصف التاسع

رياضيات تاسع

| (١) | حوط قيمة العدد ٥٦ بعد زيادته بنسبة ١٥٪ | ٥٦,١٥ ٨,٤ ٤٧,٦ ٦٤,٤ | | | | | | |
|-------|---|------------------------------------|-------|--|--|--|--|---|
| [١] | _____ | | | | | | | |
| (٢) | اكتب العلاقة الآتية في صورة نسبة في أبسط صورة | | | | | | | |
| | ١٨ ثانية لكل دقيقة | | | | | | | |
| [١] | _____ | | | | | | | |
| (٣) | قرر محل تخفيض أسعار الموبايلات بمناسبة الافتتاح بنسبة ١٠٪ فإذا بيع احد الموبايلات بمبلغ ٤٥ ريال احسب السعر الأصلي للموبايل؟ | | | | | | | |
| [١] | | | | | | | | |
| (٤) | وضح أي العبارات صحيحة واياها خاطئة مع توضيح سبب الخطأ ان وجد | | | | | | | |
| | <table border="1"><tr><th>صحيحة</th><th>خاطئة</th></tr><tr><td></td><td></td></tr><tr><td></td><td></td></tr></table> | صحيحة | خاطئة | | | | | (أ) النسبة ٤ : ١٢ تكافئ ٣ : ١ (ب) النسبة ٣ : ٧ تكافئ ٧ : ٣ |
| صحيحة | خاطئة | | | | | | | |
| | | | | | | | | |
| | | | | | | | | |
| [٢] | | | | | | | | |
| (٥) | خريطة مقياس رسمها ١ : ٥٠٠٠٠٠ احسب طول نهر علي الخريطة بوحدة السنتيمتر اذا كان طوله الحقيقي ٧٥٠ كم | | | | | | | |
| [١] | | | | | | | | |

| | | |
|--------|---|--------|
| الدرجة | ٦ | يتبع/٢ |
|--------|---|--------|

(٦) وضع نوع التناسب بين طول ضلع المربع ومساحته
ضع علامة صح أمام الإجابة الصحيحة

| | |
|------|------|
| طردي | عكسي |
| | |

[١]

(٧) فك وبسط العبارة الآتية
(٢س + ٧ص) ٢

[١]

(٨) حلل العبارات الجبرية الآتية
س ٢ - ١٤س + ٤٩

[٢]

س ٢ - ٣٦

(٩) حل المعادلة الآتية

$$٠ = ١٥ + ٨س - ٢س$$

[١]

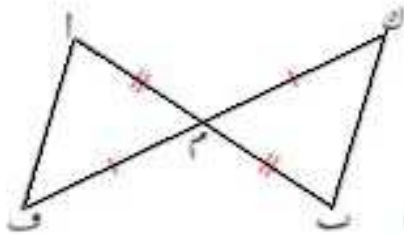
(١٠) مستطيل طوله يزيد عن عرضه بمقدار ٢ سم كما بالشكل
فإذا كانت مساحته = ١٥ سم ٢
احسب بعده



[٣]

(١١)

في الشكل الآتي طول ام = طول ب م
وطول ف م = طول ك م اثبت ان أف // ب ك



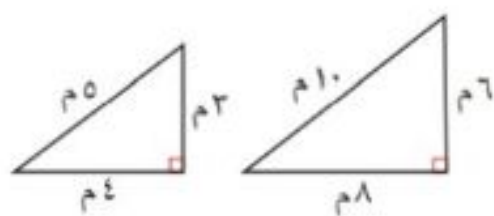
[٢]

يتبع/٢

١٠

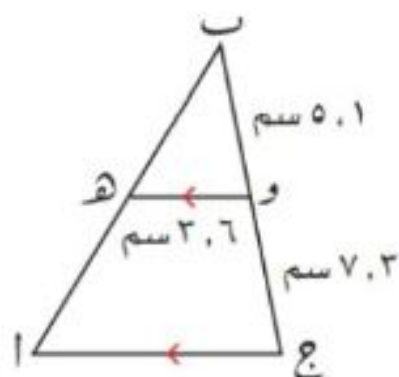
الدرجة

(١٢) هل المثلثان المرسومان متشابهان أم غير متشابهان
وضح السبب .



[١]

(١٣) في الشكل المجاور
إذا كان أج // هـ و اوجد طول أج

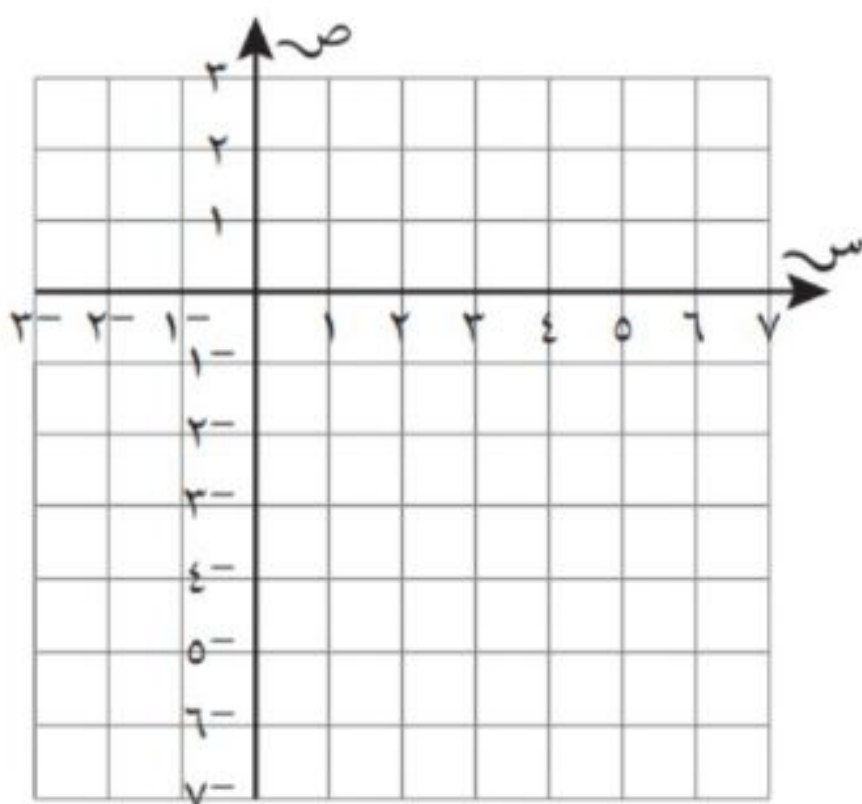


[٢]

(١٤) غادر قطار محطة ما عند الساعة ٥:٣٥ ووصل المحطة التالية عند الساعة ١٨:٢٠ ما الزمن الذي استغرقته الرحلة بين المحطتين ؟

[١]

(١٥) اكمل جدول القيم الاتي واستخدمه لتمثيل المعادلة بيانيا
 $ص = س٢ - ٤س + ١$



| | | | | | |
|---|---|---|---|---|---|
| س | ٠ | ١ | ٢ | ٣ | ٤ |
| ص | | | | | |

[٣]

يتبع/4

٧

الدرجة

(١٦) حوط نقطة رأس المنحني للتمثيل البياني للدالة
ص = س٢ - ٢س - ٣

$$(٥, ٢-) \quad (٧-, ٢) \quad (٧-, ٢-) \quad (٧, ٢)$$

[١]

(١٧) تقطع حافلة ما مسافة ٢١٠ كم في ثلاث ساعات . احسب سرعتها المتوسطة

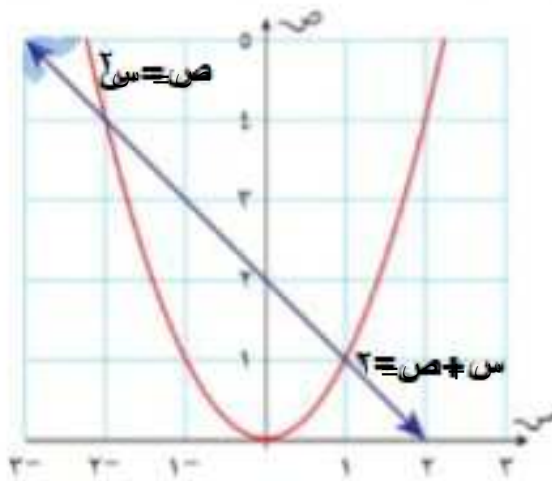
[١]

(١٨) حوط الزمن اللازم لقطع مسافة ٢٠٠ كم بسرعة ٨٠ كم/س بنفس
السرعة

$$٥ \quad ٢,٥ \quad ٠,٥ \quad ١٢$$

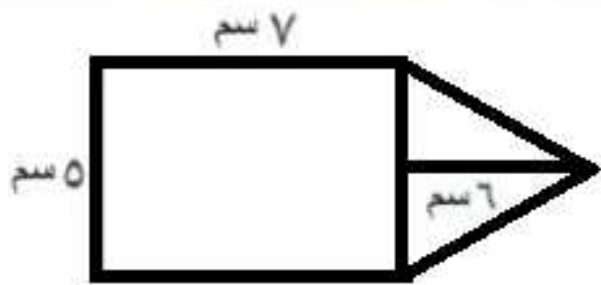
[١]

(١٩) استخدم التمثيل البياني الاتي للدوال
في حل المعادلتين انيا



[١]

(٢٠) احسب مساحة الشكل المقابل



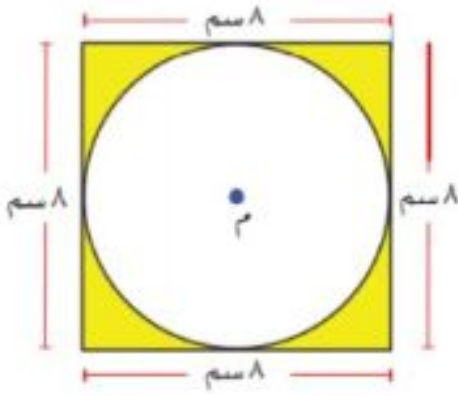
[٣]

يتبع/5

٧

الدرجة

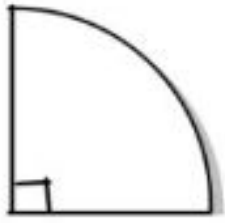
(٢١) احسب مساحة المنطقة المظلة



[٢]

(٢٢) اذا كانت مساحة القطاع الاتي = ٣٥ سم^٢ فان مساحة الدائرة يكون

٥٥ ٧٠ ١٤٠ ٣٥



[١]

(٢٣) يعمل سعيد مندوب شركة سيارات براتب اسبوعي ١٢٠ ريال . ويتقاضى عمولة ٢٪ من نسبة المبيعات التي يحققها
 (أ) كم يتقاضى سعيد شهريا بدون مبيعات ؟

(ب) كم يتقاضى في اسبوع باع فيه سيارتان قيمة الواحدة ٧٥٠٠ ريال ؟

[٢]

(٢٤) اذا كان ١ ريال = ٩,٥٤ درهم اماراتي
 حوط عدد الدراهم التي تساوي ٥٠ ريال عماني

٥٩,٥٤ ٤٠,٤٦ ٥١٧ ٤٧٧

[١]

يتبع/٦

٦

الدرجة

(٢٥) استخدم اريال عماني = ٢,٦٠ دولار امريكي
احسب

(أ) كم دولار يساوي ٤٠٠ ريال ؟

(ب) كم ريال يساوي ٥٢٠٠ دولار ؟

[٢]

(٢٦) استثمر سامي مبلغ ٣٠٠ ريال عماني بمعدل فائدة بسيطة نسبته ٩٪ في
السنة لمدة ثلاث سنوات .

(أ) احسب الفائدة الكلية خلال السنوات الثلاث ؟

(ب) فما المبلغ الذي سيحصل عليه سامي في نهاية المدة؟

[٢]

يتبع/7

٤

الدرجة

انتهت الأسئلة مع الدعاء للجميع بالتوفيق والنجاح.